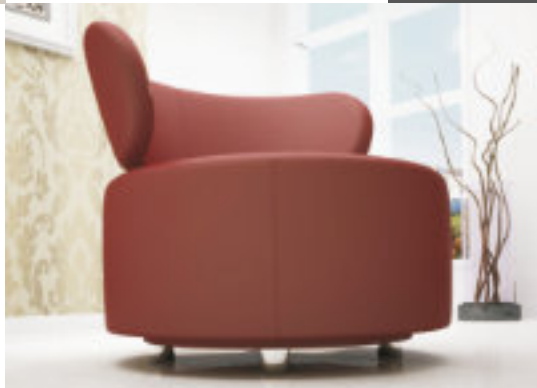


# Aleces®

NOGI DO MEBLI TAPICEROWANYCH



TECHNOLOGIA TWORZYW SZTUCZNYCH



7.185

7.182

7.157

7.139

7.189

7.188

7.184

7.147

7.156

7.181

7.148

7.164

7.610

7.611

7.136

7.146

7.121

7.183

7.126

7.125

7.186



7.614

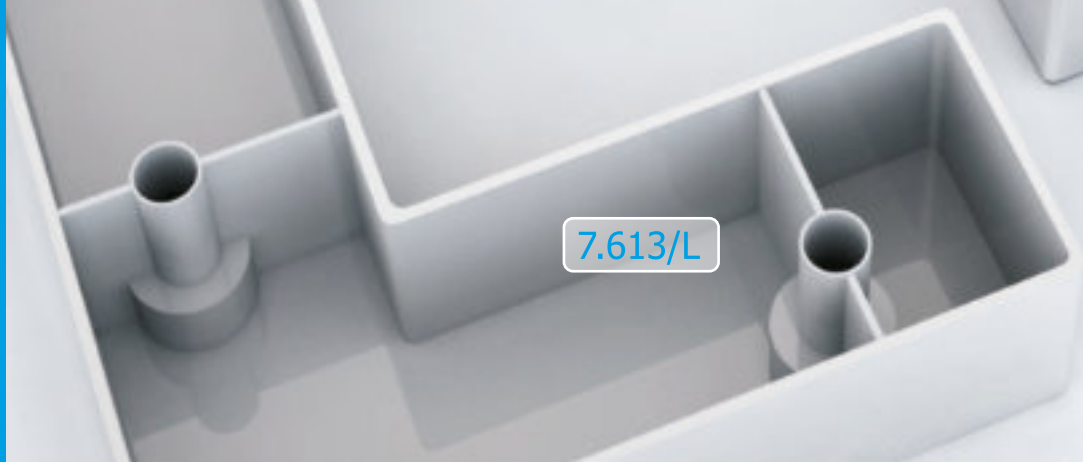
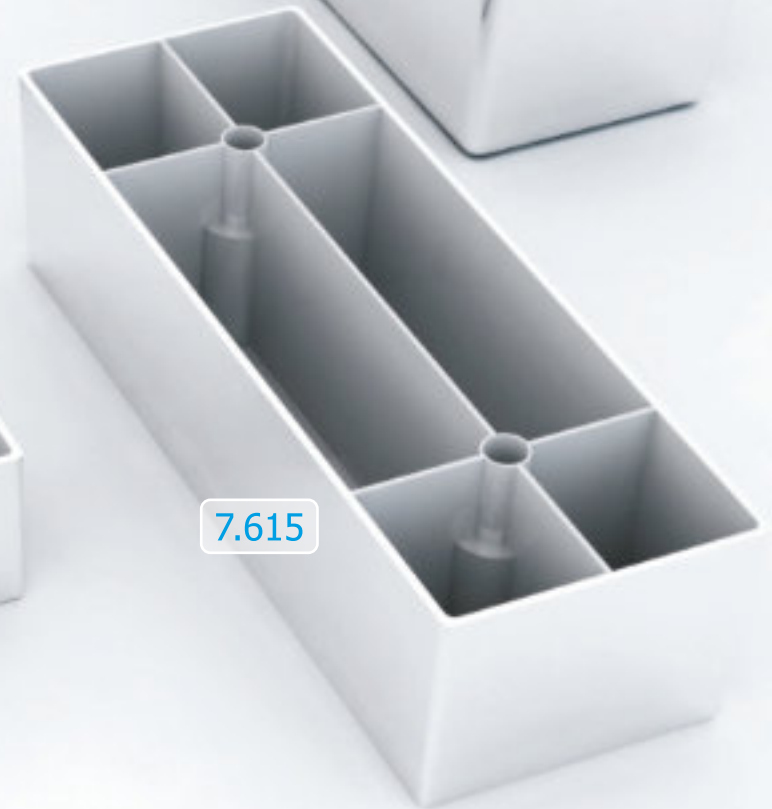
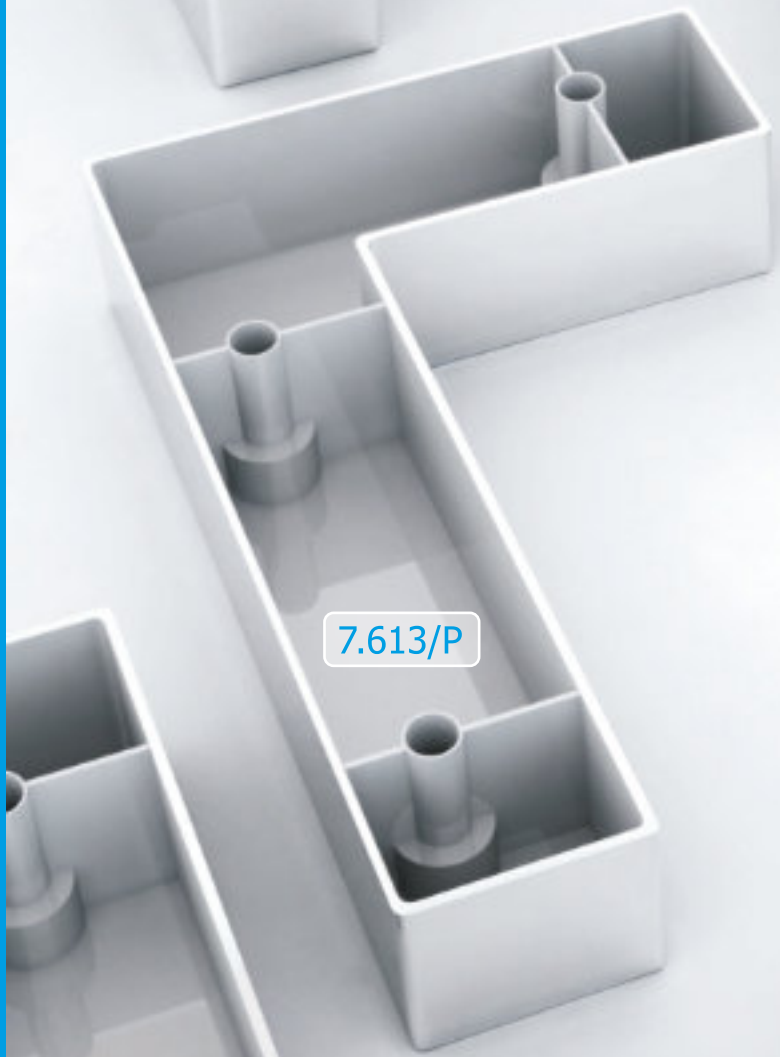
7.616

7.615

7.613/P

7.173

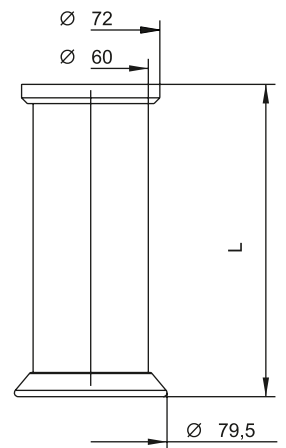
7.613/L





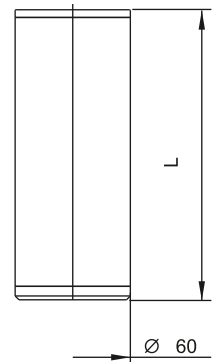
nóżka łączona 7.187  
tworzywo sztuczne

L - w/g zamówienia



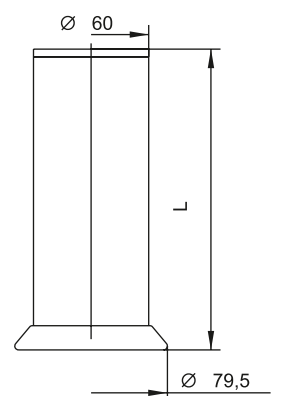
nóżka łączona 7.140  
tworzywo sztuczne

L - w/g zamówienia



nóżka łączona 7.186  
tworzywo sztuczne

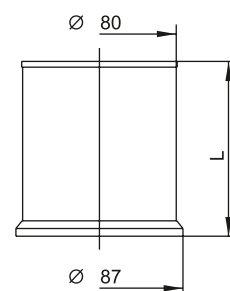
L - w/g zamówienia





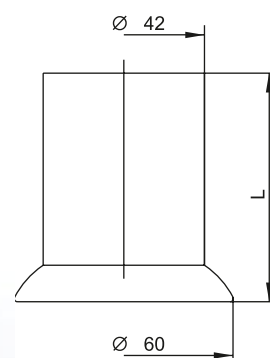
nóżka łączona 7.191  
tworzywo sztuczne

L - w/g zamówienia



nóżka łączona 7.121  
tworzywo sztuczne

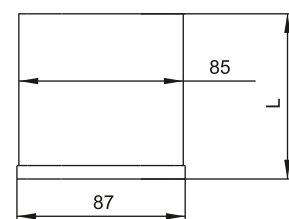
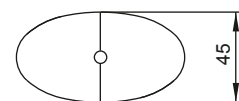
L - w/g zamówienia





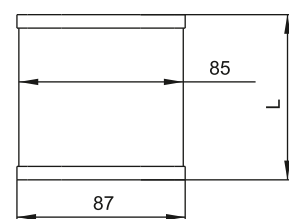
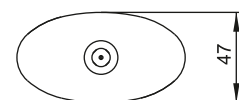
nóżka łączona 7.157  
tworzywo sztuczne

L - w/g zamówienia



nóżka łączona 7.185  
tworzywo sztuczne

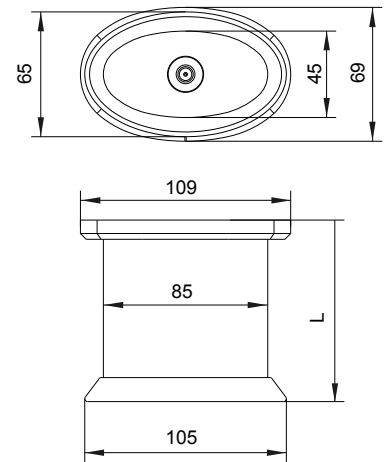
L - w/g zamówienia





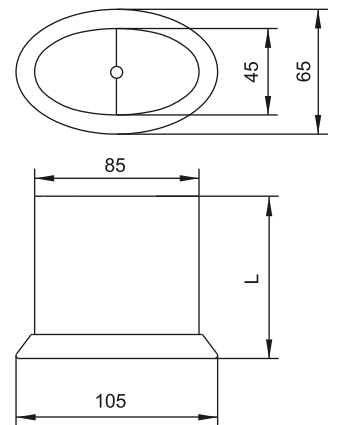
nóżka łączona 7.183  
tworzywo sztuczne

L - w/g zamówienia



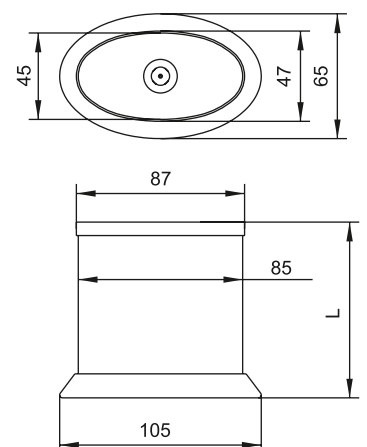
nóżka łączona 7.184  
tworzywo sztuczne

L - w/g zamówienia



nóżka łączona 7.182  
tworzywo sztuczne

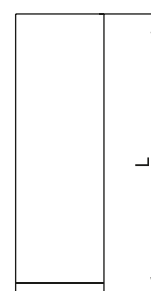
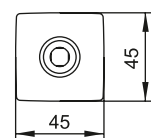
L - w/g zamówienia





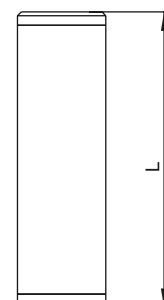
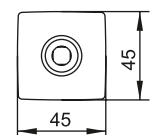
nóżka łączona 7.148  
tworzywo sztuczne

L - w/g zamówienia



nóżka łączona 7.181  
tworzywo sztuczne

L - w/g zamówienia

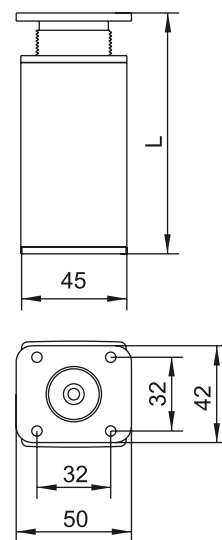






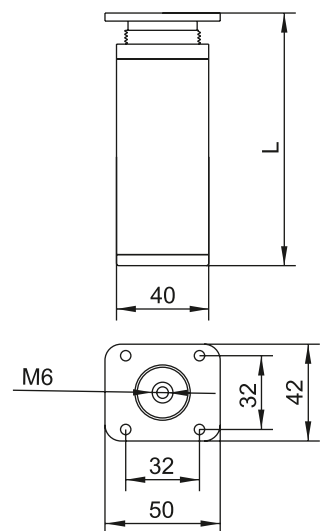
nóżka regulowana 7.147  
tworzywo sztuczne

L - w/g zamówienia



nóżka regulowana aluminiowa 7.156  
aluminium/tworzywo sztuczne

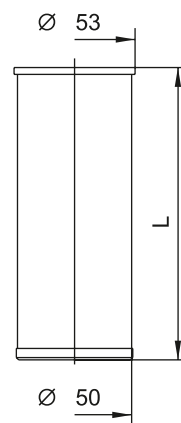
L - w/g zamówienia



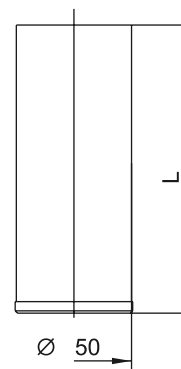


nóżka łączona 7.188  
tworzywo sztuczne

L - w/g zamówienia

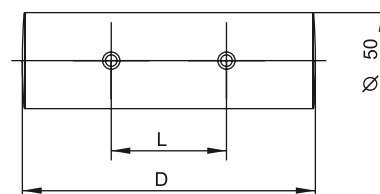


nóżka łączona 7.146  
tworzywo sztuczne



nóżka łączona metalowa 7.192  
metal/tworzywo sztuczne

L,D - w/g zamówienia

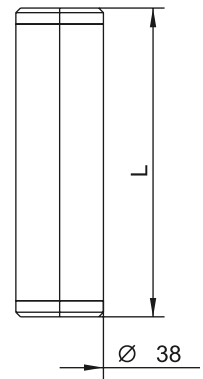




nóżka łączona  
tworzywo sztuczne

7.180

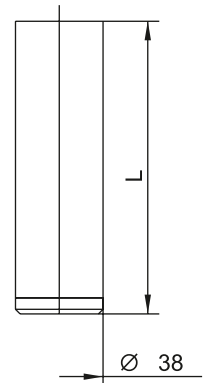
L - w/g zamówienia



nóżka łączona  
tworzywo sztuczne

7.139

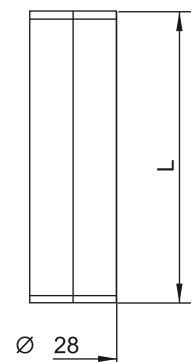
L - w/g zamówienia



nóżka łączona  
tworzywo sztuczne

7.136

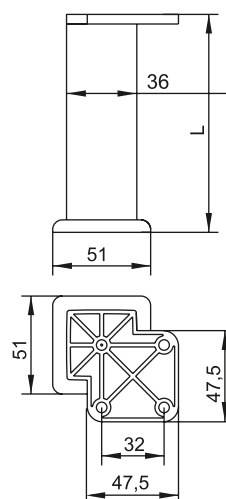
L - w/g zamówienia





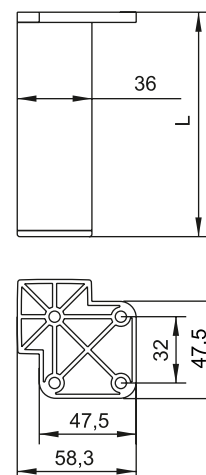
nóżka łączona 7.164  
tworzywo sztuczne

L - w/g zamówienia



nóżka łączona 7.161  
tworzywo sztuczne

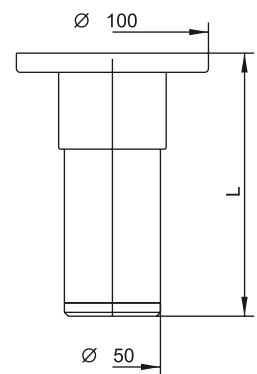
L - w/g zamówienia





nóżka łączona 7.190  
tworzywo sztuczne

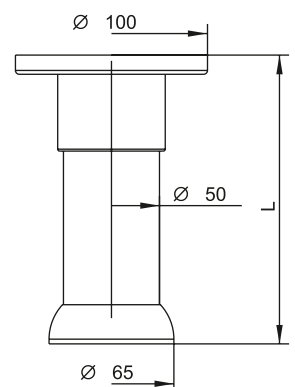
L - w/g zamówienia



**uwaga:** mocowanie na pięć śrub (otwory  $\varnothing 6,5$ )

nóżka łączona 7.189  
tworzywo sztuczne

L - w/g zamówienia



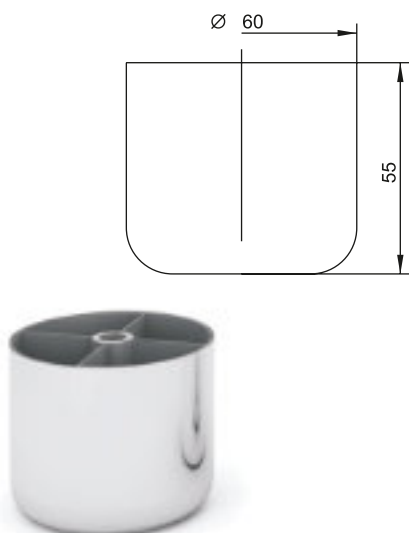
**uwaga:** mocowanie na pięć śrub (otwory  $\varnothing 6,5$ )



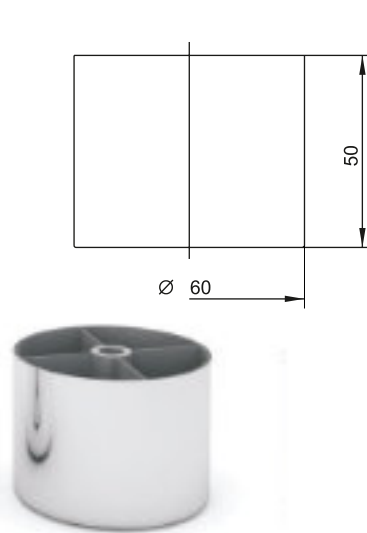
stopka tapicerska  $\varnothing$  50  
tworzywo sztuczne



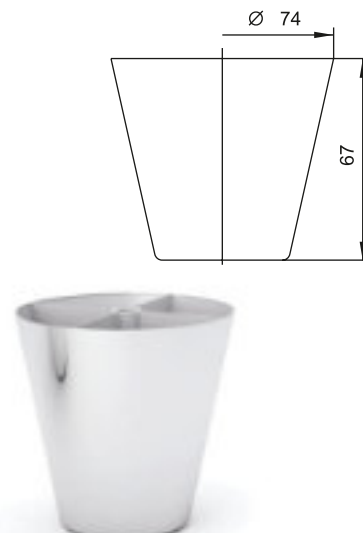
stopka tapicerska 7.611  
tworzywo sztuczne



stopka tapicerska 7.610  
tworzywo sztuczne

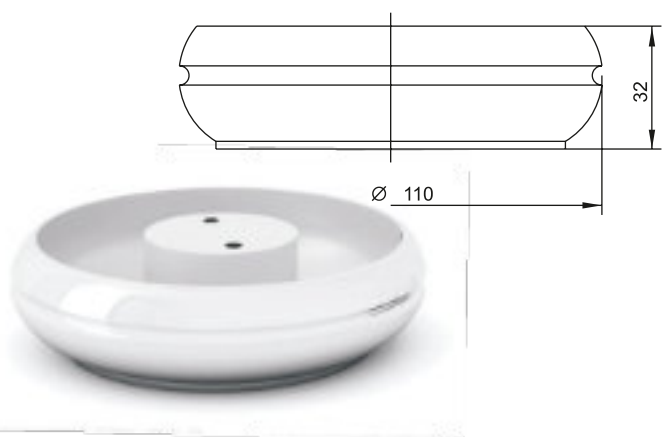


stopka tapicerska 7.612  
tworzywo sztuczne

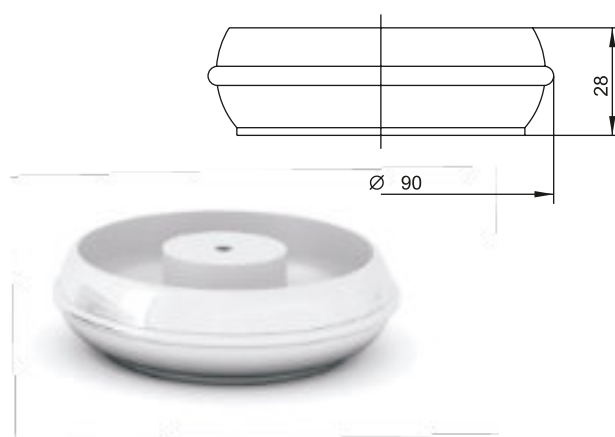




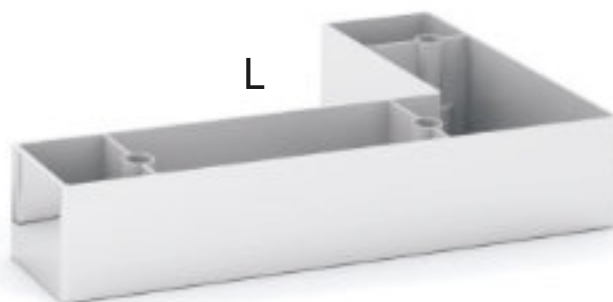
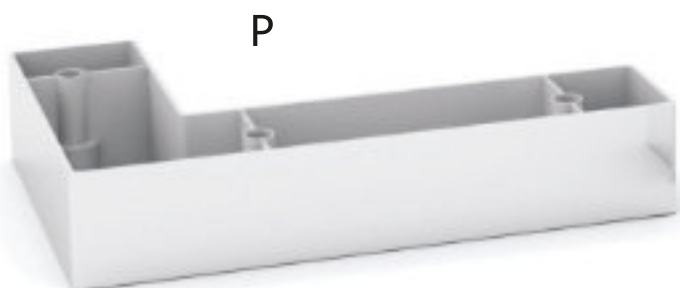
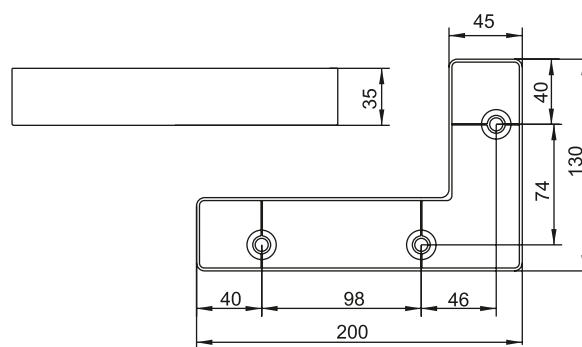
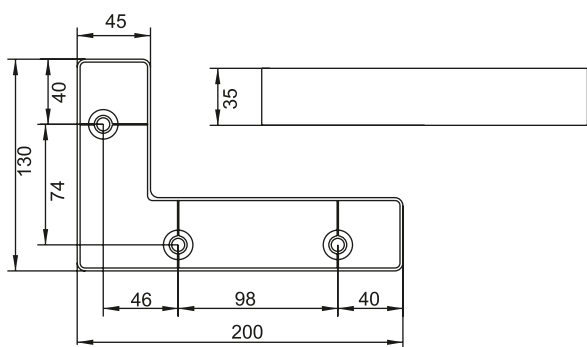
nóżka meblowa 7.126  
tworzywo sztuczne



nóżka meblowa 7.125  
tworzywo sztuczne

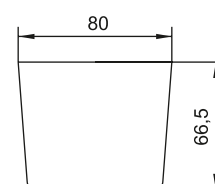
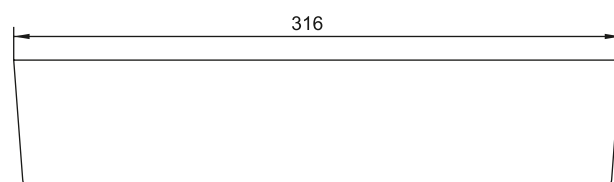


stopka narożna 7.613/L  
7.613/P  
tworzywo sztuczne

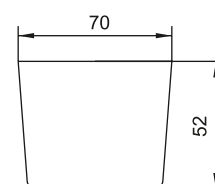
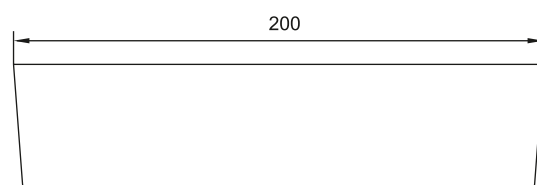




stopka meblowa 7.617  
tworzywo sztuczne



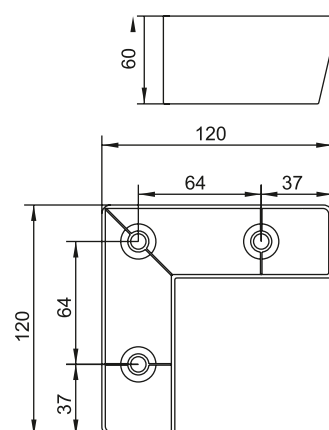
stopka meblowa 7.615  
tworzywo sztuczne



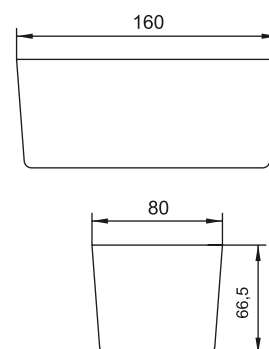




stopka narożna 7.614  
tworzywo sztuczne



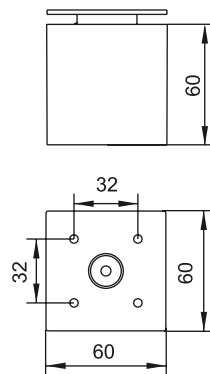
stopka meblowa 7.616  
tworzywo sztuczne



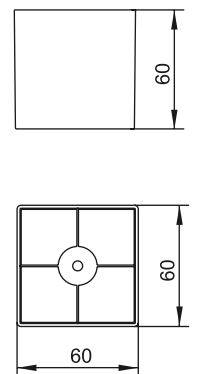


**Akces**

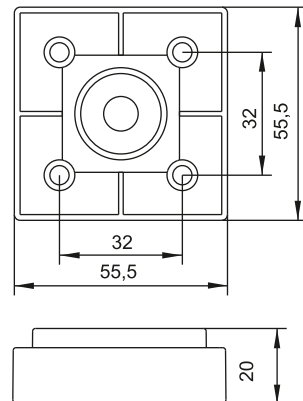
nóżka meblowa 7.175  
tworzywo sztuczne



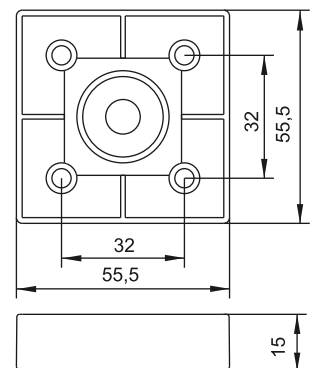
nóżka meblowa 7.173  
tworzywo sztuczne



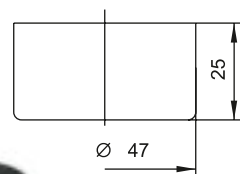
nóżka meblowa 7.172  
tworzywo sztuczne



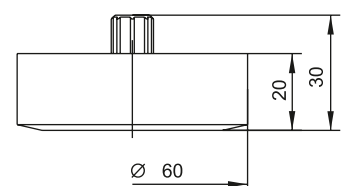
nóżka meblowa 7.171  
tworzywo sztuczne



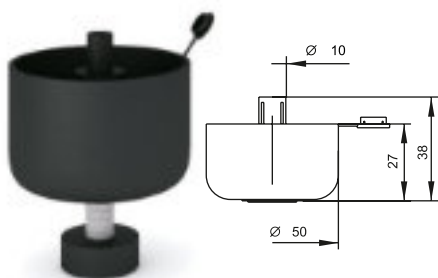
stopka tapicerska 7.202  
tworzywo sztuczne



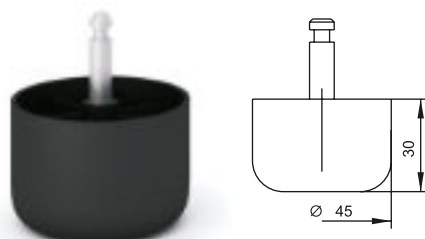
stopka tapicerska 7.203  
tworzywo sztuczne



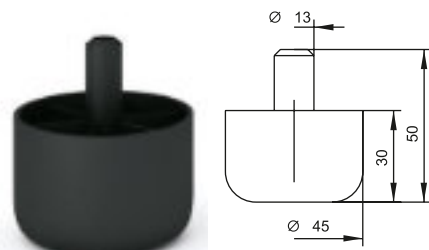
stopka regulowana 7.201  
tworzywo sztuczne, stal



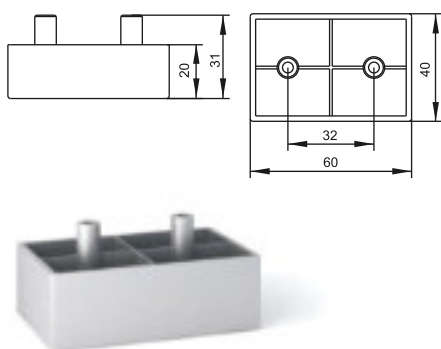
stopka tapicerska 7.205  
tworzywo sztuczne, stal



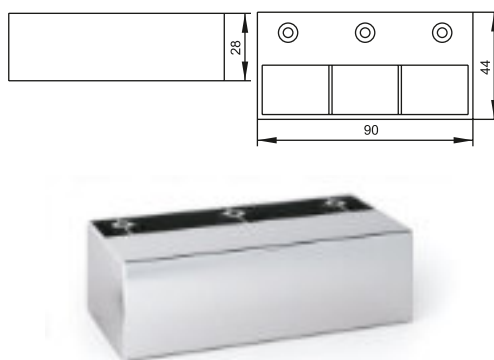
stopka tapicerska 7.204  
tworzywo sztuczne



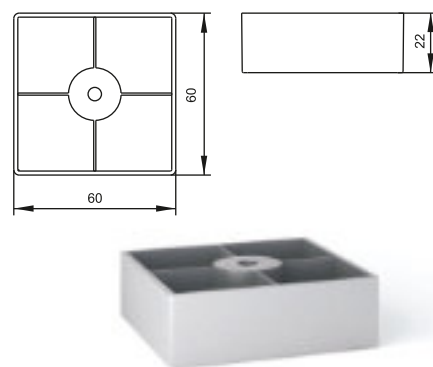
nóżka meblowa 7.168  
tworzywo sztuczne



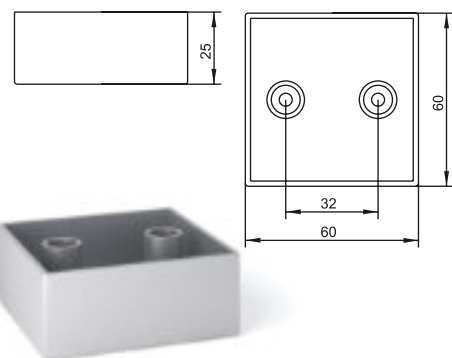
nóżka meblowa 7.165  
tworzywo sztuczne



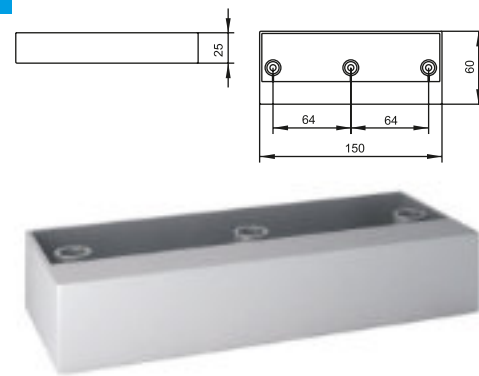
nóżka meblowa 7.179  
tworzywo sztuczne



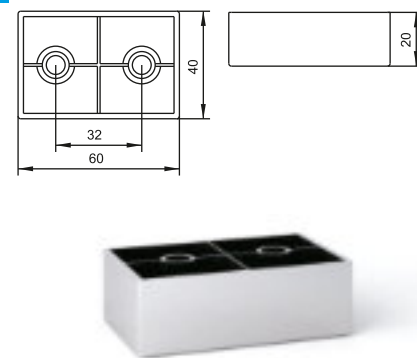
nóżka meblowa 7.177  
tworzywo sztuczne



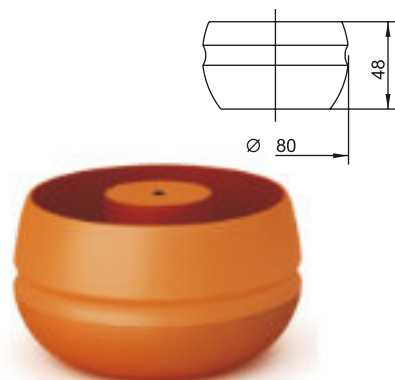
nóżka meblowa 7.178  
tworzywo sztuczne



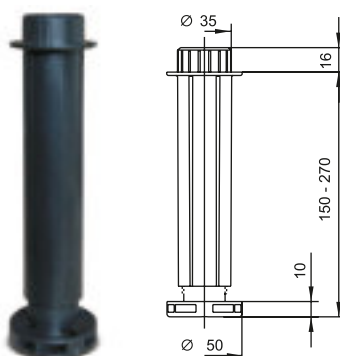
nóżka meblowa 7.154  
tworzywo sztuczne



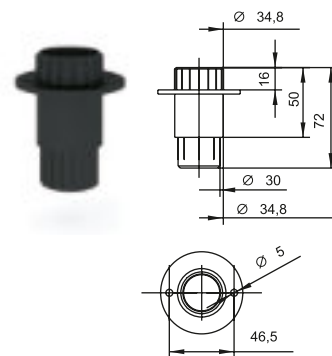
nóżka meblowa 7.124  
tworzywo sztuczne



nóżka cokołu 7.114  
tworzywo sztuczne



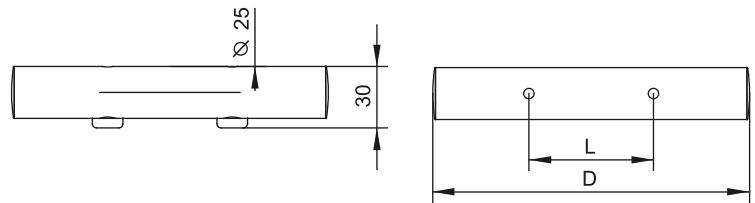
przedłużka nóżki 7.114/P.  
tworzywo sztuczne





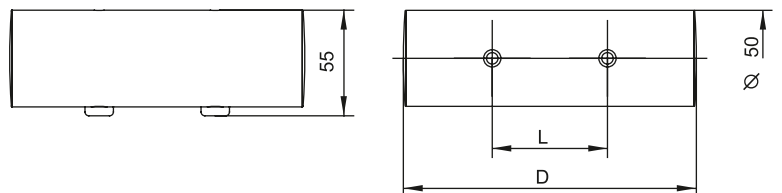
nóżka łączona 7.619  
metal/tworzywo sztuczne

L,D - w/g zamówienia



nóżka łączona 7.192  
metal/tworzywo sztuczne

L,D - w/g zamówienia

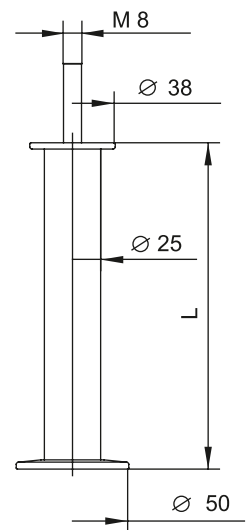




nóżka łączona 7.194  
metal/tworzywo sztuczne



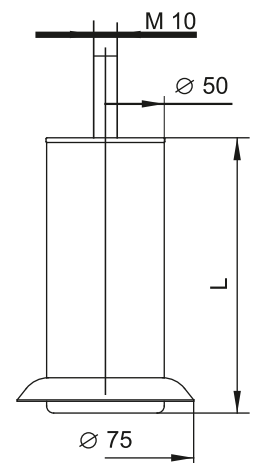
L - w/g zamówienia



nóżka łączona 7.620  
metal/tworzywo sztuczne

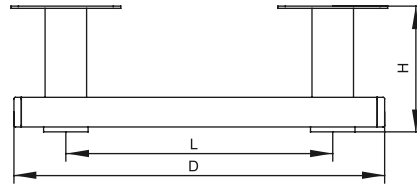


L - w/g zamówienia

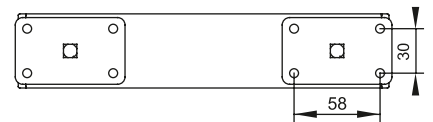




nóżka łączona 7.624  
 metal/tworzywo sztuczne/drewno

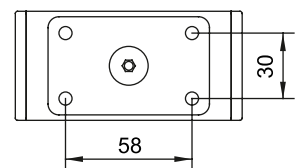
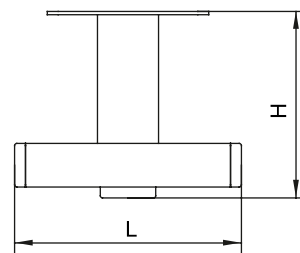


**L,D,H - w/g zamówienia**



nóżka łączona 7.625  
 metal/tworzywo sztuczne

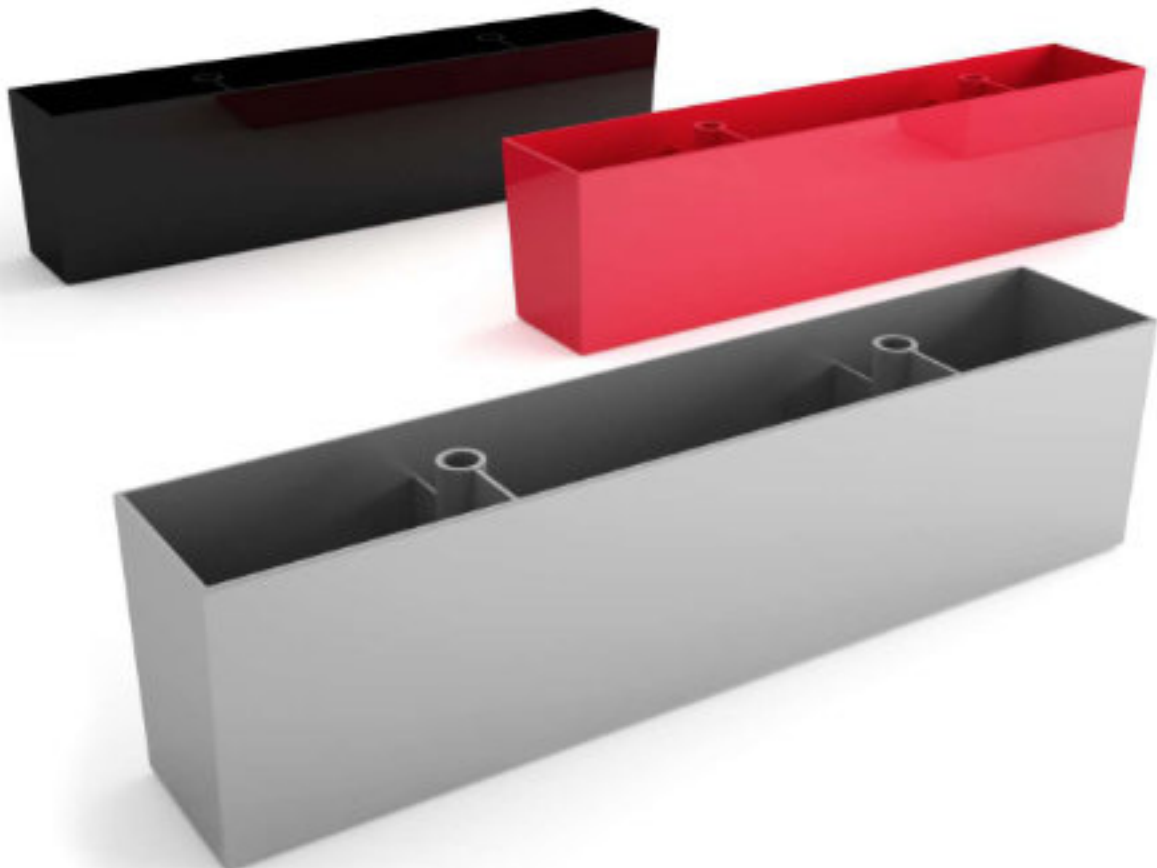
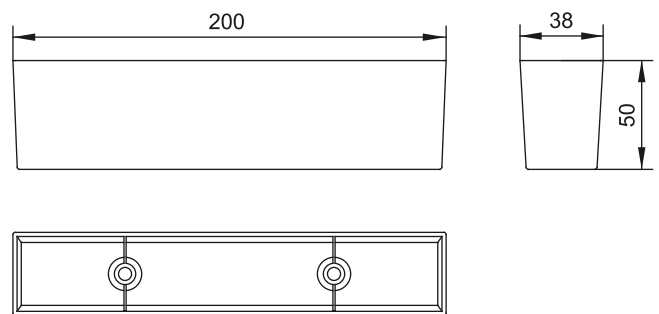
**L,H - w/g zamówienia**





nóżka meblowa 7.621  
tworzywo sztuczne

Dostępne warianty kolorystyczne:





**Akces**

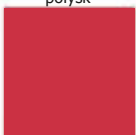
nóżka meblowa 7.622  
tworzywo sztuczne

Dostępne warianty kolorystyczne:

tworzywo  
struktura



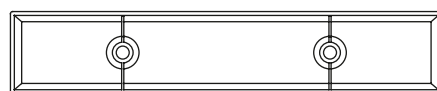
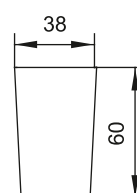
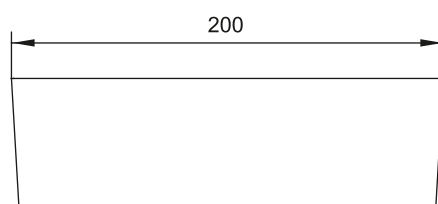
tworzywo  
połysk



chrom  
połysk



chrom  
mat







**Akces**

stopka narożna 7.627  
tworzywo sztuczne

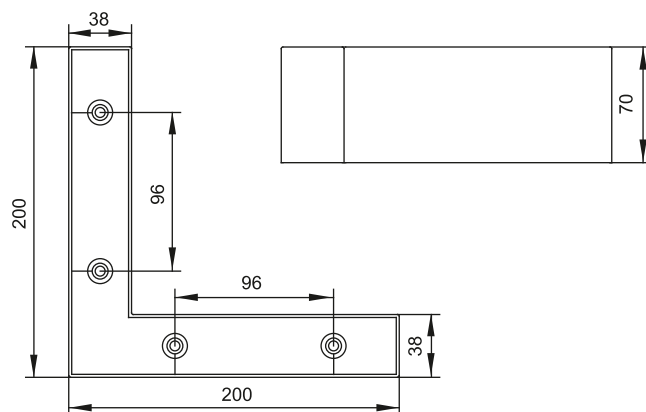
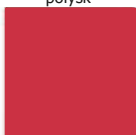
Dostępne warianty kolorystyczne:

tworzywo  
struktura

tworzywo  
połysk

chrom  
połysk

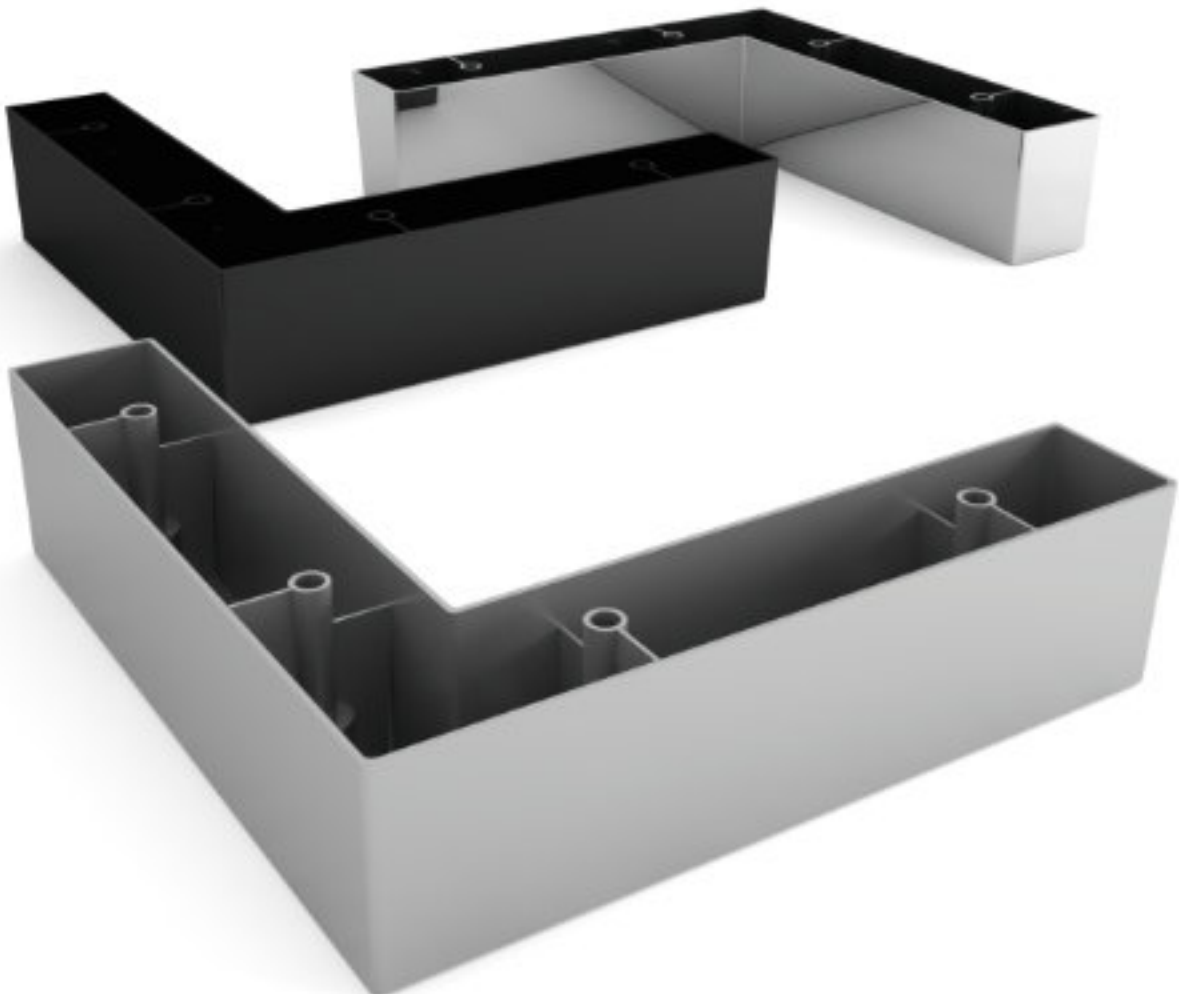
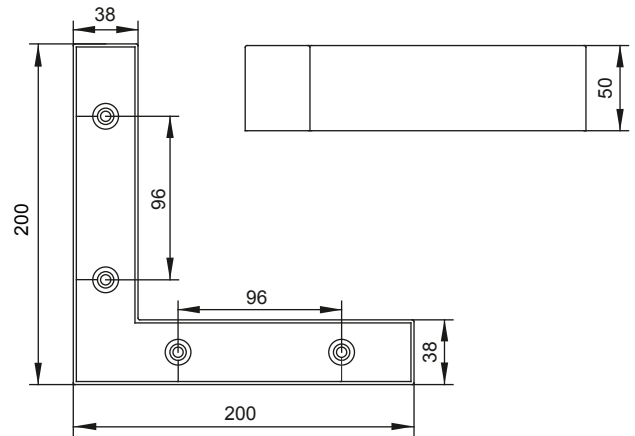
chrom  
mat





stopka narożna 7.628  
tworzywo sztuczne

Dostępne warianty kolorystyczne:





nóżka meblowa 7.629  
tworzywo sztuczne

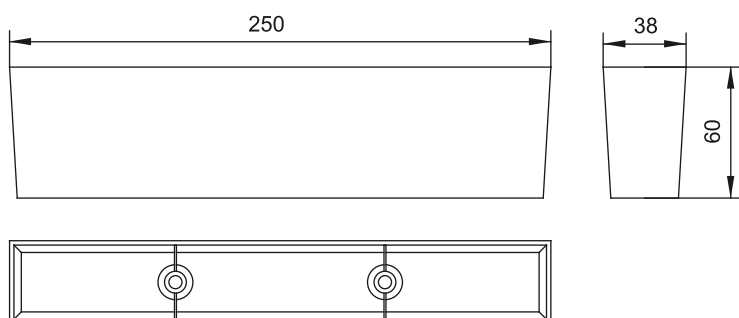
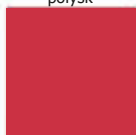
Dostępne warianty kolorystyczne:

tworzywo  
struktura

tworzywo  
połysk

chrom  
połysk

chrom  
mat





**Akces**

nóżka meblowa 7.630  
tworzywo sztuczne

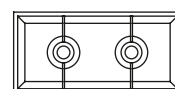
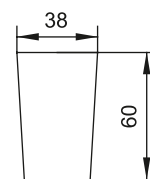
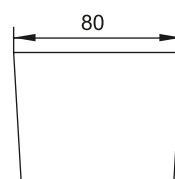
Dostępne warianty kolorystyczne:

tworzywo  
struktura

tworzywo  
połysk

chrom  
połysk

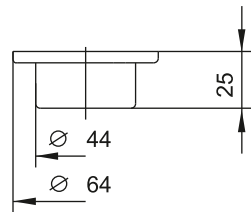
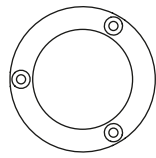
chrom  
mat



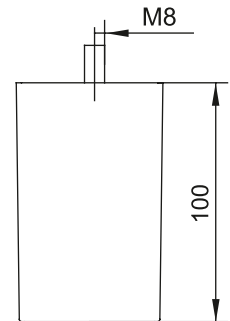
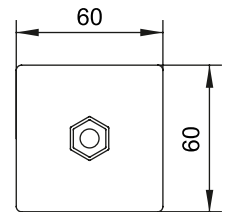


**Akces**

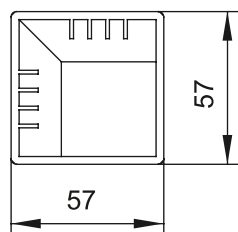
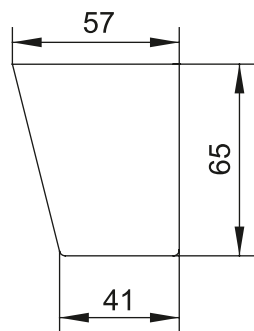
nóżka meblowa 7.143  
tworzywo sztuczne



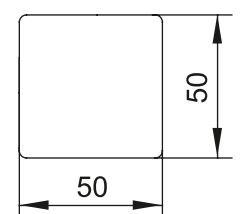
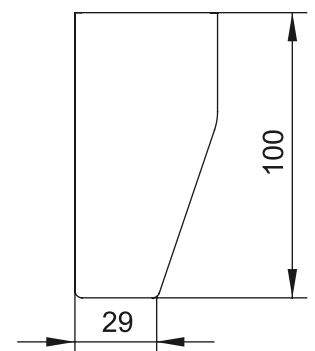
nóżka meblowa 7.618  
tworzywo sztuczne



nóżka meblowa 7.141  
tworzywo sztuczne

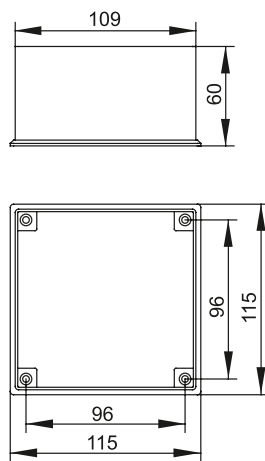


nóżka meblowa 7.142  
tworzywo sztuczne

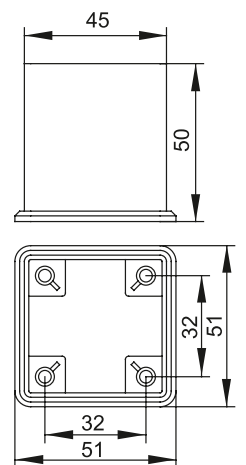




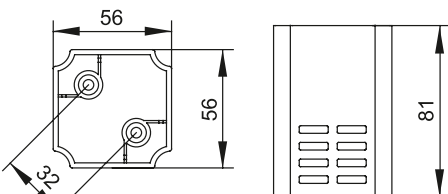
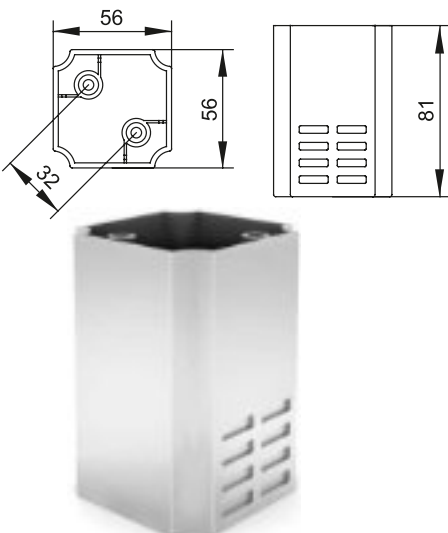
nóżka meblowa 7.166  
tworzywo sztuczne



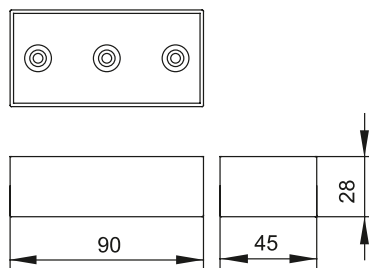
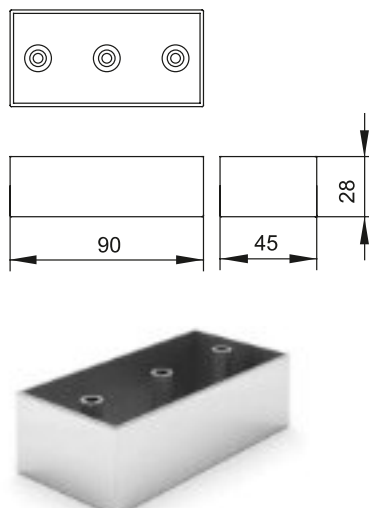
nóżka meblowa 7.160  
tworzywo sztuczne



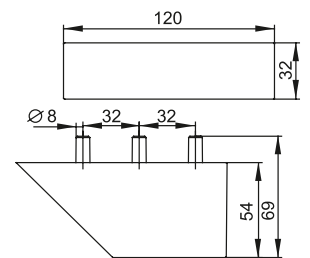
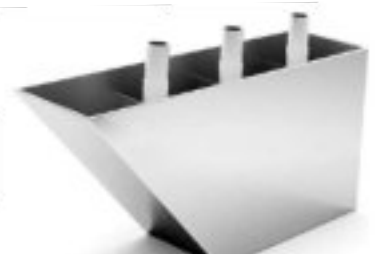
nóżka meblowa 7.159  
tworzywo sztuczne



nóżka meblowa 7.626  
tworzywo sztuczne



nóżka meblowa 7.176  
tworzywo sztuczne

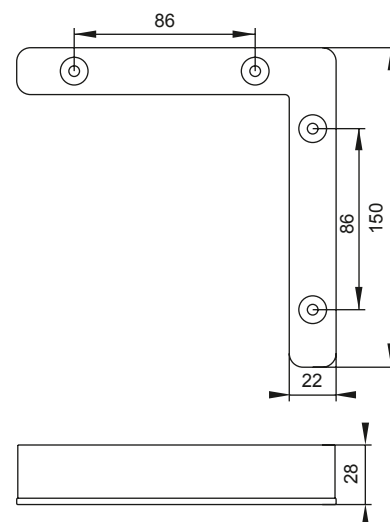




stopka narożna  
aluminium/tworzywo sztuczne

7.634

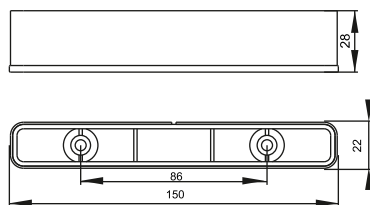
Wzór zastrzeżony W-122994



nóżka meblowa  
aluminium/tworzywo sztuczne

7.635

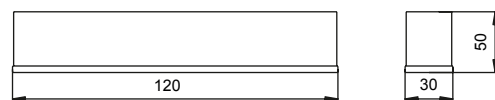
Wzór zastrzeżony W-122993



nóżka meblowa  
aluminium/tworzywo sztuczne

7.645

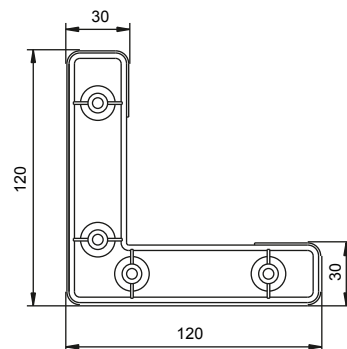
Wzór zastrzeżony W-122993





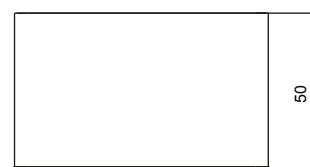
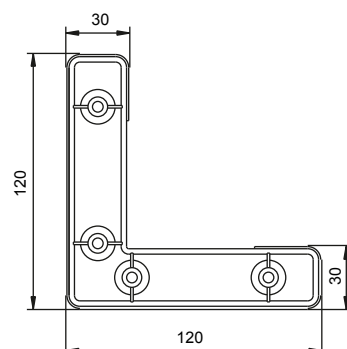
stopka narożna 7.643  
aluminium/tworzywo sztuczne

**Wzór zastrzeżony W-122994**



stopka narożna 7.644  
aluminium/tworzywo sztuczne

**Wzór zastrzeżony W-122994**





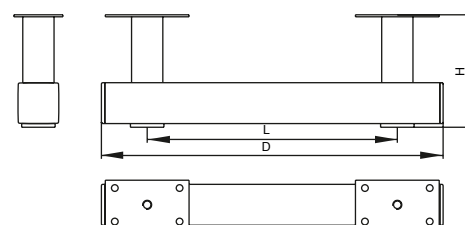


nóżka łączona  
metal/tworzywo sztuczne

7.650

Wzór zastrzeżony W-20256

L,D,H - w/g zamówienia

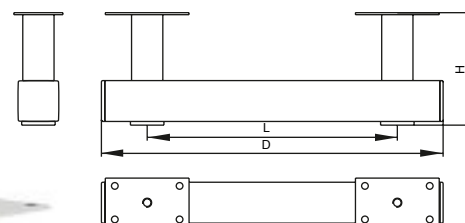


nóżka łączona  
metal/tworzywo sztuczne

7.651

Wzór zastrzeżony W-20256

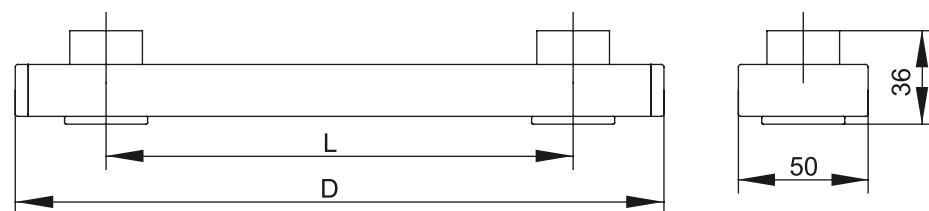
L,D,H - w/g zamówienia





nóżka łączona 7.631  
tworzywo sztuczne

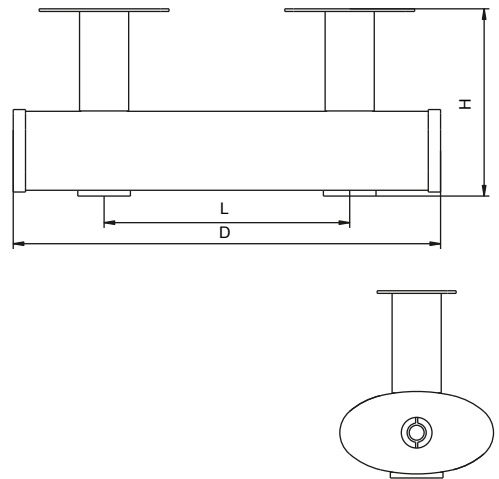
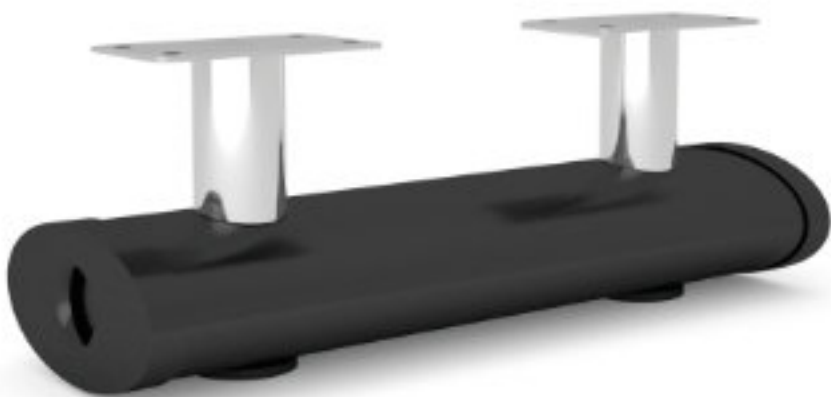
L,D - w/g zamówienia





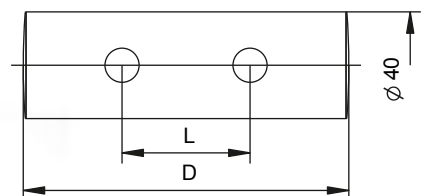
nóżka łączona 7.623  
metal/tworzywo sztuczne

L,D,H - w/g zamówienia



nóżka łączona 7.636  
metal/tworzywo sztuczne

L,D - w/g zamówienia



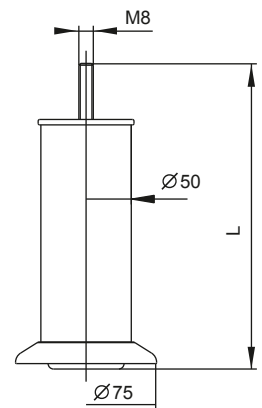


**Akces**

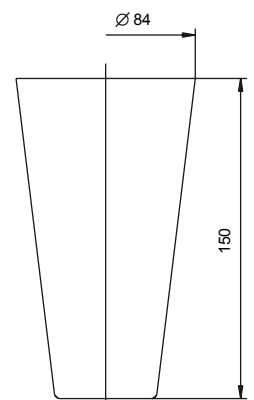
nóżka łączona 7.637  
tworzywo sztuczne



L - w/g zamówienia



noga meblowa 7.642  
tworzywo sztuczne

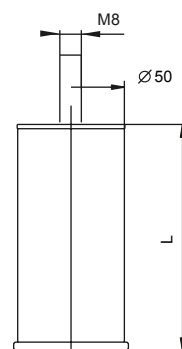




nóżka łączona 7.639  
metal/tworzywo sztuczne



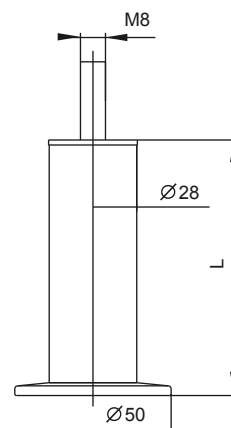
L - w/g zamówienia



nóżka łączona 7.632  
tworzywo sztuczne



L - w/g zamówienia



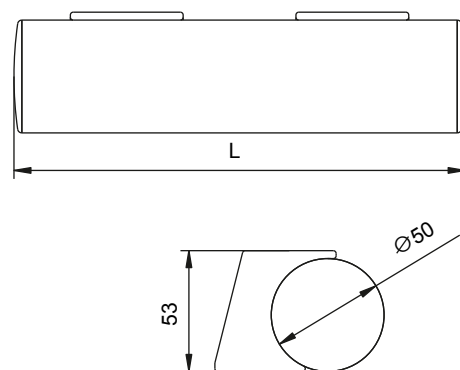


nóżka łączona  
metal/tworzywo sztuczne

7.641

Wzór zastrzeżony W-122991

L,D - w/g zamówienia

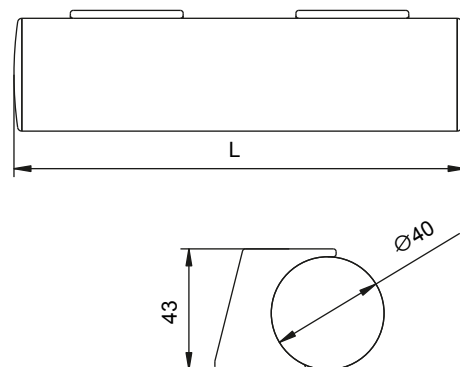


nóżka łączona  
metal/tworzywo sztuczne

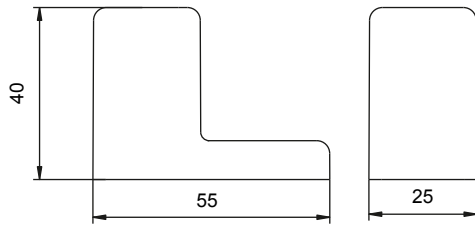
7.638

Wzór zastrzeżony W-122991

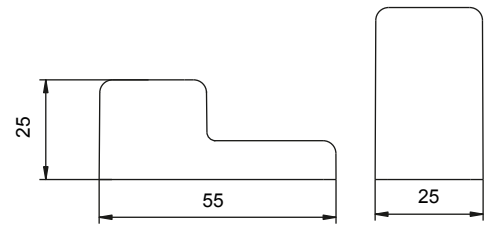
L,D - w/g zamówienia



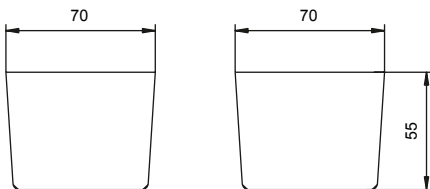
blokada wysuwu 3.615  
tworzywo sztuczne



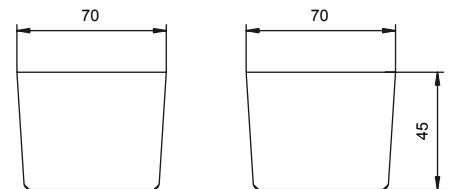
blokada wysuwu 3.612  
tworzywo sztuczne



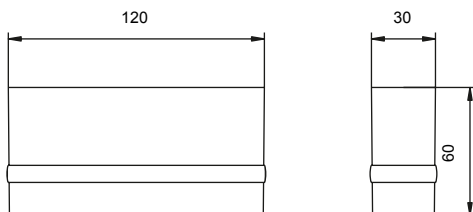
nóżka meblowa 7.649  
tworzywo sztuczne



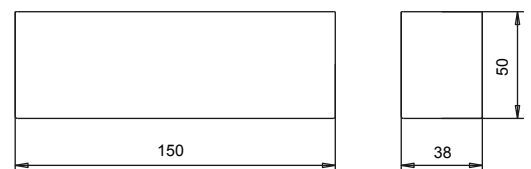
nóżka meblowa 7.648  
tworzywo sztuczne



nóżka meblowa 7.640 **Wzór zastrzeżony Wp-22701**  
tworzywo sztuczne

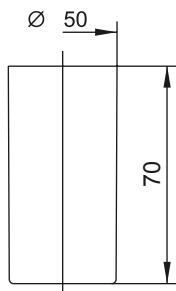


nóżka meblowa 7.647  
tworzywo sztuczne



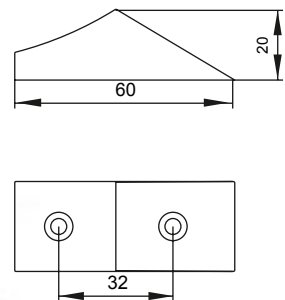
stopka tapicerska  $\varnothing$  50  
tworzywo sztuczne

7.633



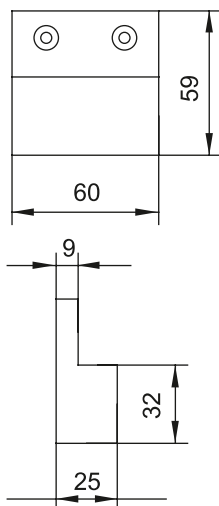
najazd trójkątny  
tworzywo sztuczne

3.616



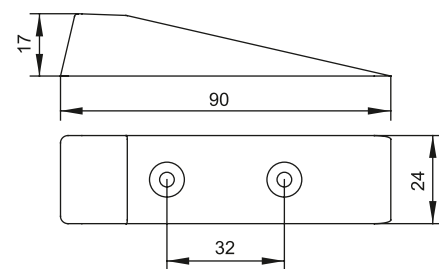
nóżka meblowa  
tworzywo sztuczne

7.193



najazd trójkątny  
tworzywo sztuczne

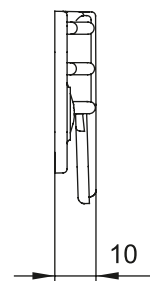
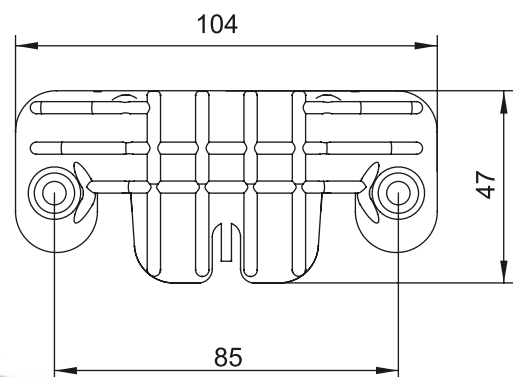
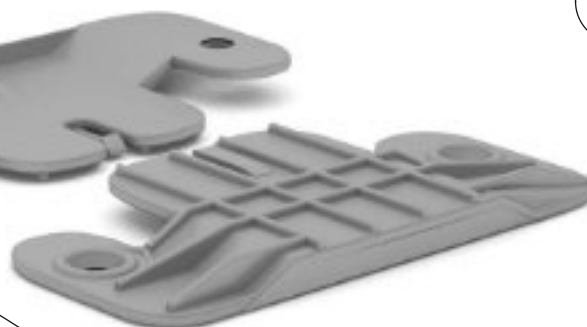
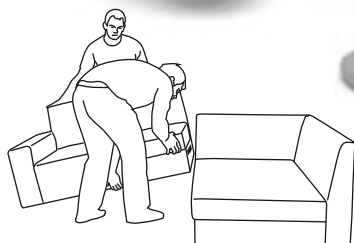
9615



zaczep łózka  
tworzywo sztuczne

3.613

**Wzór zastrzeżony W-122615**

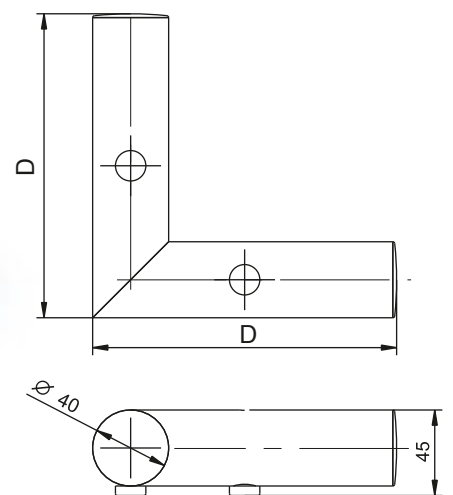






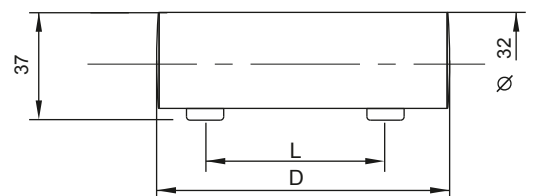
nóżka łączona 7.658  
metal/tworzywo sztuczne

**D - w/g zamówienia**



nóżka łączona 7.661  
metal/tworzywo sztuczne

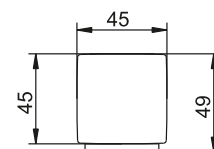
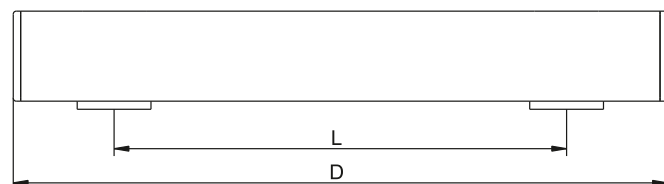
**L,D - w/g zamówienia**





nóżka łączona  
tworzywo sztuczne

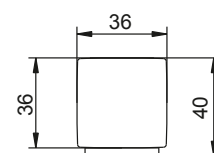
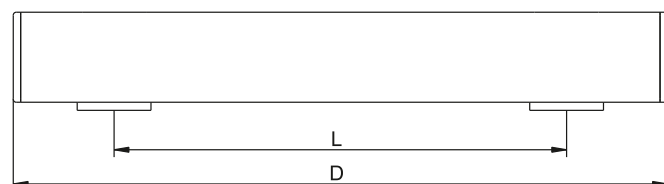
7.652



**L,D - w/g zamówienia**

nóżka łączona  
tworzywo sztuczne

7.666



**L,D - w/g zamówienia**

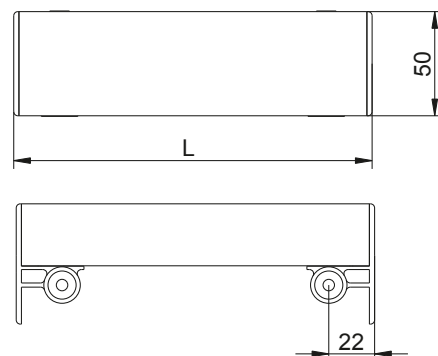
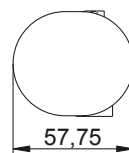


nóżka łączona  
tworzywo sztuczne

7.659

Wzór zastrzeżony P.416400

L - w/g zamówienia

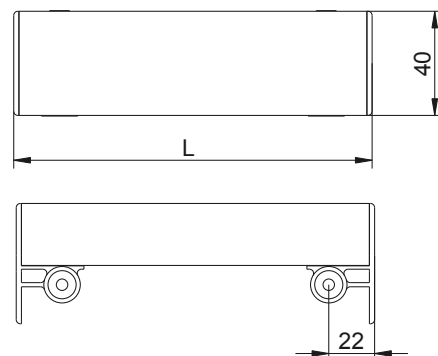
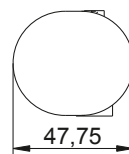


nóżka łączona  
tworzywo sztuczne

7.667

Wzór zastrzeżony P.416400

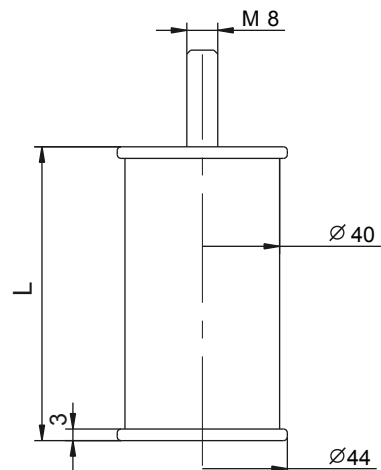
L - w/g zamówienia



nóżka łączona  
metal/tworzywo sztuczne 7.663



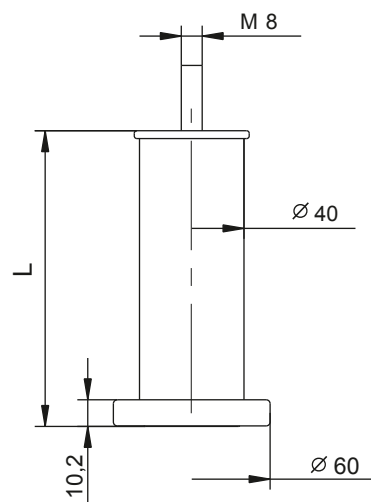
L - w/g zamówienia



nóżka łączona  
metal/tworzywo sztuczne 7.662



L - w/g zamówienia

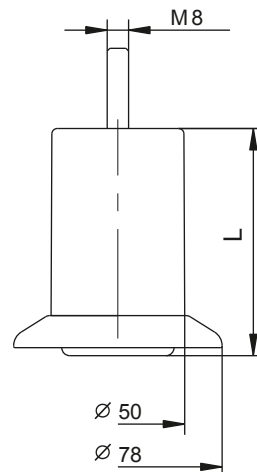


nóżka łączona  
tworzywo sztuczne 7.657



**Dostępne wysokości:**

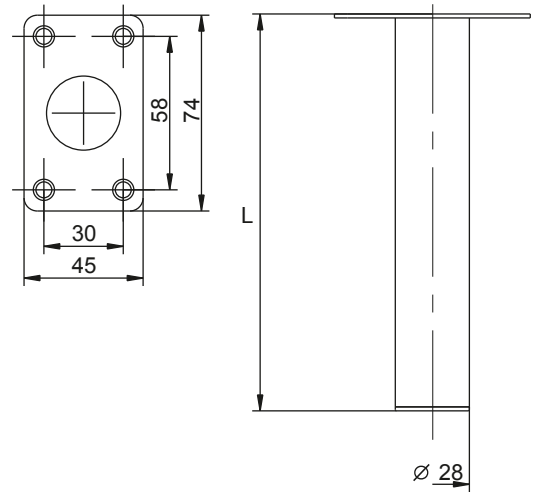
- 40mm
- 50mm
- 60mm
- 65mm
- 75mm
- 85mm
- 95mm
- 115mm
- 125mm
- 135mm



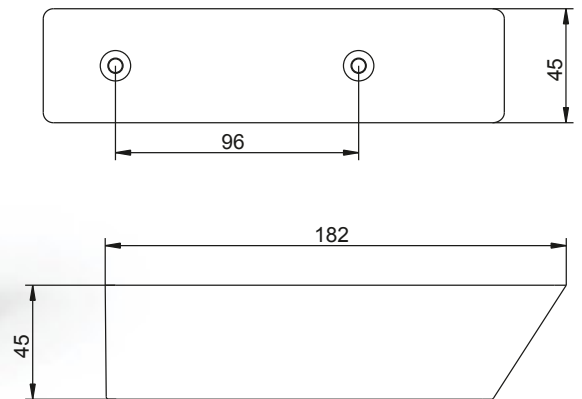


nóżka łączona 7.665  
metal/tworzywo sztuczne

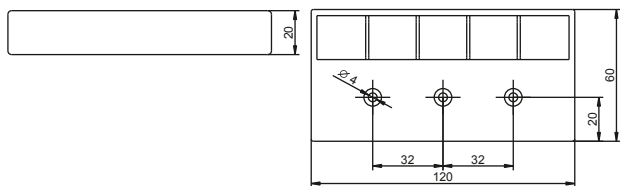
L - w/g zamówienia



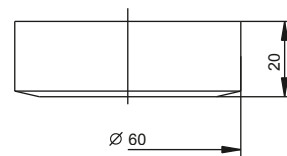
nóżka meblowa 7.660  
tworzywo sztuczne



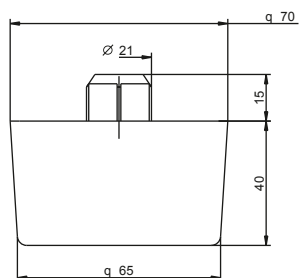
nóżka meblowa 7.656  
tworzywo sztuczne



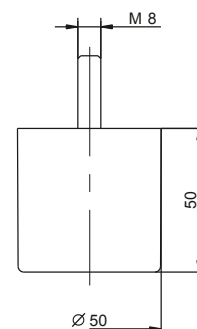
nóżka meblowa 7.653  
tworzywo sztuczne



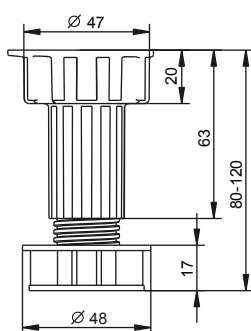
nóżka meblowa 7.664  
tworzywo sztuczne



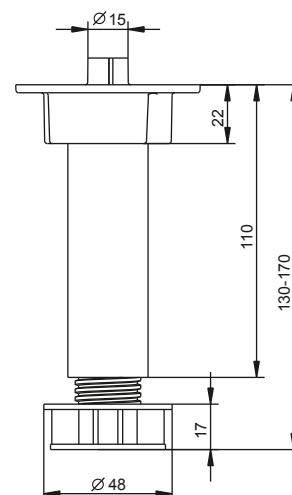
nóżka meblowa 7.646  
tworzywo sztuczne



nóżka meblowa regulowana 7.654  
tworzywo sztuczne



nóżka meblowa regulowana 7.655  
tworzywo sztuczne



# Akces

## Aluplastika - Bis

Spółka z ograniczoną odpowiedzialnością Sp. k.

### Produkujemy:

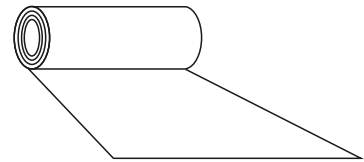
- ▶ rękawy foliowe
- ▶ półrękawy foliowe
- ▶ taśmy foliowe
- ▶ folię termokurczliwą

Materiał: LDPE i HDPE

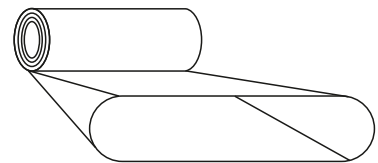
Na produkowanych opakowaniach foliowych wykonujemy perforację poprzeczną, mikroperforację oraz nadruki.



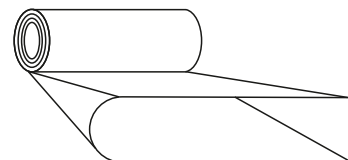
#### ■ TAŚMA



#### ■ RĘKAW



#### ■ PÓŁRĘKAW





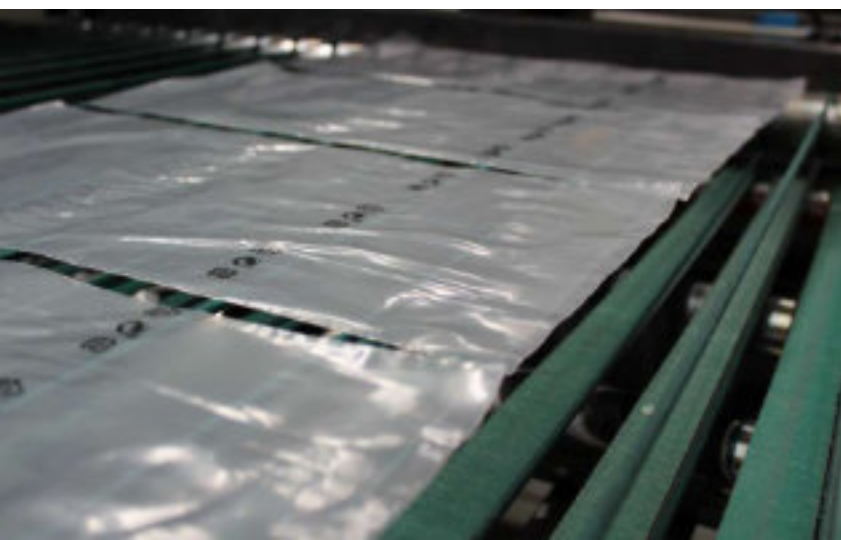
## Produkujemy:

- ▶ worki polietylenowe
- ▶ kaptury foliowe
- ▶ przekładki foliowe

**Akces**<sup>®</sup>

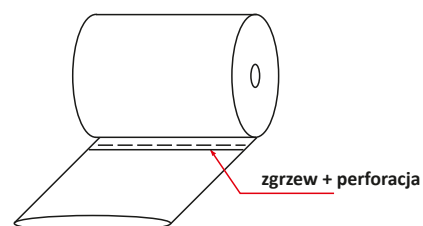
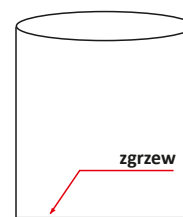
**Aluplastika - Bis**

Spółka z ograniczoną odpowiedzialnością Sp. k.



### Wykonanie:

na rolkach z perforacją do odrywania lub w paczkach.



Na opakowaniach wykonujemy nadruki, mikroperforację oraz otwory.



Przykładowe zestawienia kolorów:

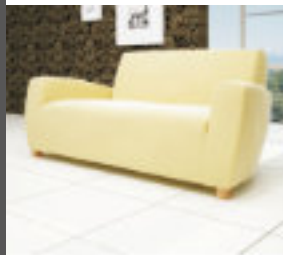


Wszystkie dostępne kolory i dekory znajdują się w naszym aktualnym wzorniku.

Przykładowe zestawienia kolorów:



Wszystkie dostępne kolory i dekory znajdują się w naszym aktualnym wzorniku.



**Akces**

P.P.H. Akces Aleksandra Błażek  
63-600 Kępno, Mianowice 1F

tel.: +48 62 78 272 01  
tel/fax: +48 62 78 272 04  
fax: +48 62 78 272 00  
e-mail: [akces@data.pl](mailto:akces@data.pl)

**Akces - Bis**

Akces-Bis Spółka z o.o.  
63-600 Kępno, Mianowice 1F

tel.: +48 62 78 272 05  
tel/fax: +48 62 78 272 11  
e-mail: [biuro@akces-bis.com.pl](mailto:biuro@akces-bis.com.pl)

**Export Department**

tel.: +48 62 78 272 02 (English)  
tel.: +48 62 78 272 04 (Russian, Czech)  
tel.: +48 62 78 272 11 (German)  
e-mail: [biuro@akces-bis.com.pl](mailto:biuro@akces-bis.com.pl)